

Instalace SVN klientu TortoiseSVN

Pro snadnou distribuci ostrých dat bude zřízen SVN repositář, abychom nemuseli pracně posílat a přijímat soubory v emailech. Nyní si nainstalujeme SVN klient TortoiseSVN, který se integruje do kontextové nabídky Průzkumníku a umožní pár kliknutími získávat a odevzdávat datové soubory.

Pokud máte **zapůjčený anotátorský notebook**, nejprve se odhlaste z uživatelského účtu *anotator* a přihlaste se do administrátorského účtu *anotadmin*, pomocí údajů uvedených v Zápůjčkovém protokolu.

1. Stažení instalačního balíku

TortoiseSVN je k dispozici ve dvou verzích, pro 32bitový a 64bitový operační systém.

Přesvědčte se, jakou verzi operačního systému máte – nejsnadněji např. na kartě, která se objeví po stisku Win+Break. Pokud na kartě není zmínka o 64 bitech, budete stahovat a instalovat pouze 32bitovou verzi TortoiseSVN. Pokud máte 64bitovou verzi Windows, budete nezbytně potřebovat 64bitovou verzi TortoiseSVN (aby se klient integroval do systémového Průzkumníku), a nepovinně můžete nainstalovat též 32bitovou verzi, aby došlo k integraci i do starších 32bitových programů (například do aplikace TotalCommander), nevystačíte-li s Průzkumníkem.

Navštivte stránku <http://tortoisesvn.net/downloads> a stáhněte potřebný instalační balíček.

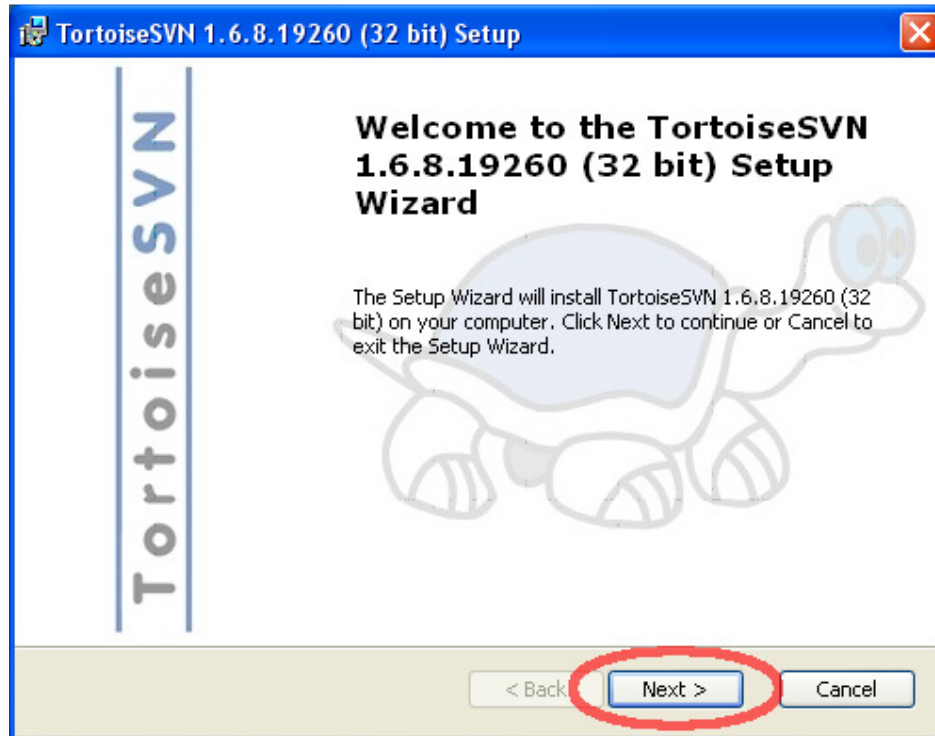
The screenshot shows the TortoiseSVN website. The header includes the logo and navigation links: About, Donate, Download, Project status, Get Help. The main content area is titled 'TortoiseSVN downloads' and features a large green button that says 'DOWNLOAD HERE!'. Below the button, there is a section for the current version (1.6.8) and a table of download links. The table has two rows: one for 32-bit and one for 64-bit. The 32-bit link is circled in red.

Download Application		
32 Bit	TortoiseSVN-1.6.8.19260-win32-svn-1.6.11.msi	Installer
64 Bit	TortoiseSVN-1.6.8.19260-x64-svn-1.6.11.msi	Installer

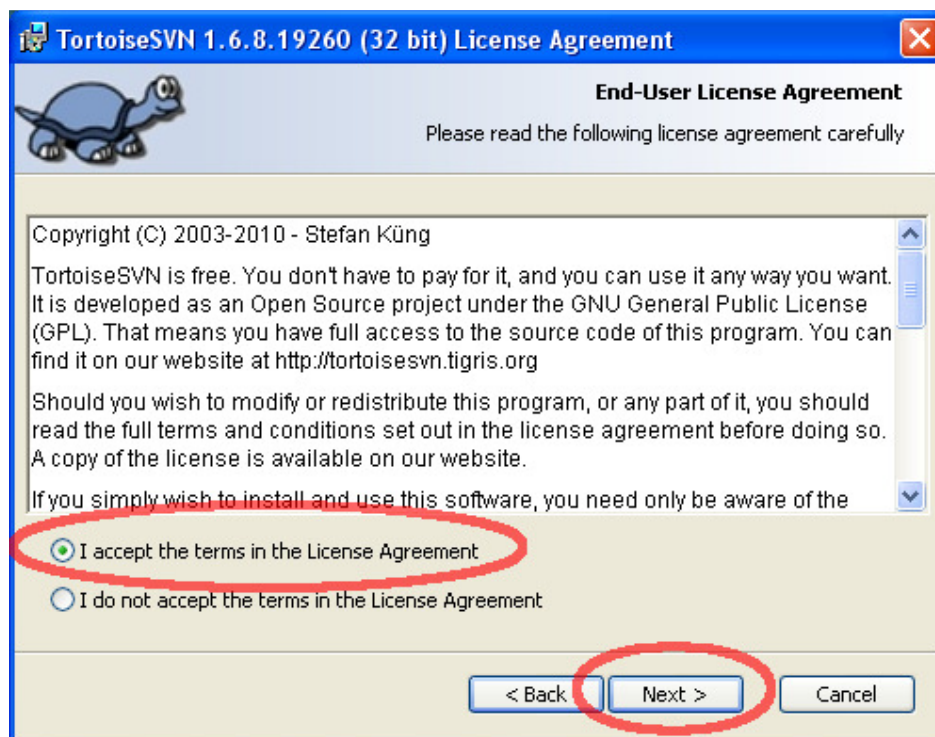
2. Instalace

Stažený balíček spustíme a pokračujeme podle instrukcí. Instalace je krátká a stačí potvrzovat nabízené předvolené hodnoty.

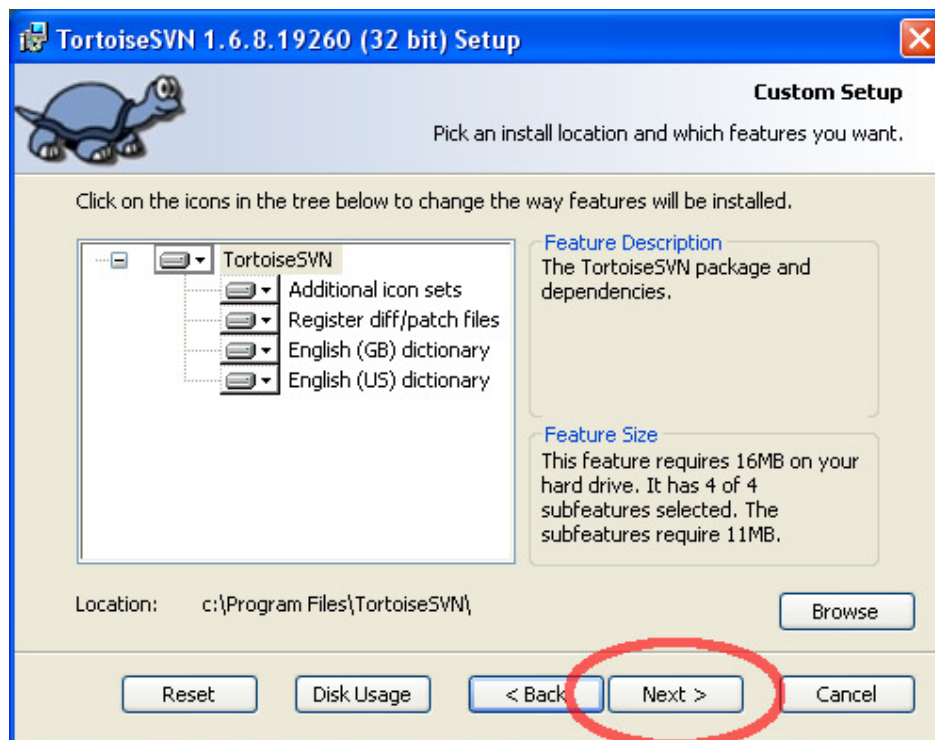
Úvodní obrazovku s informací o verzi opustíme stiskem *Next*



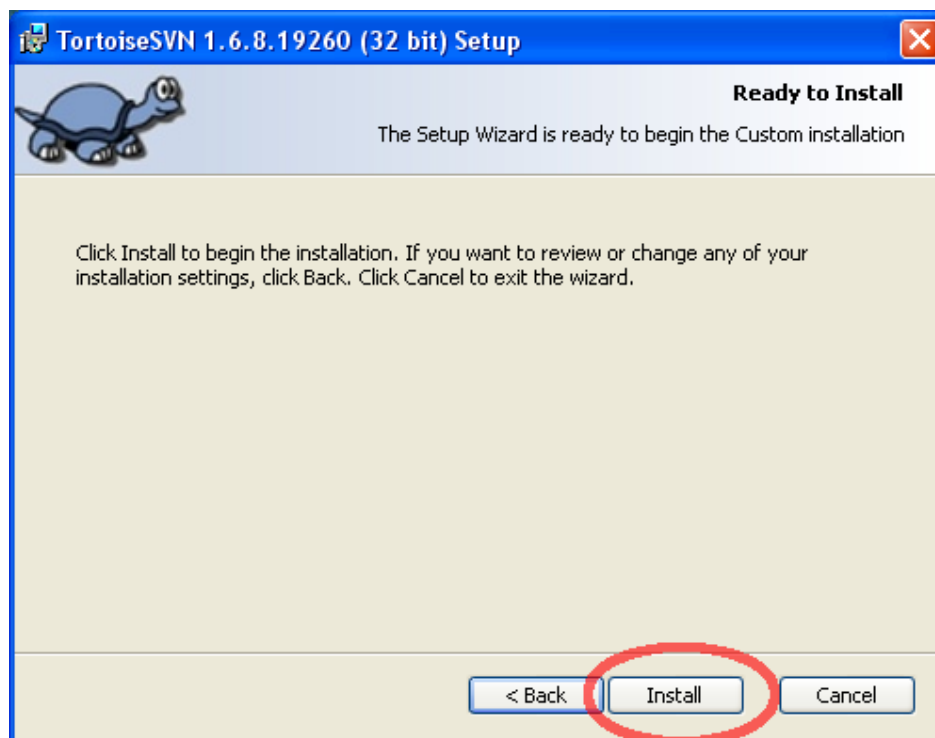
Zaškrtneme souhlas s licenci a pokračujeme stiskem *Next*



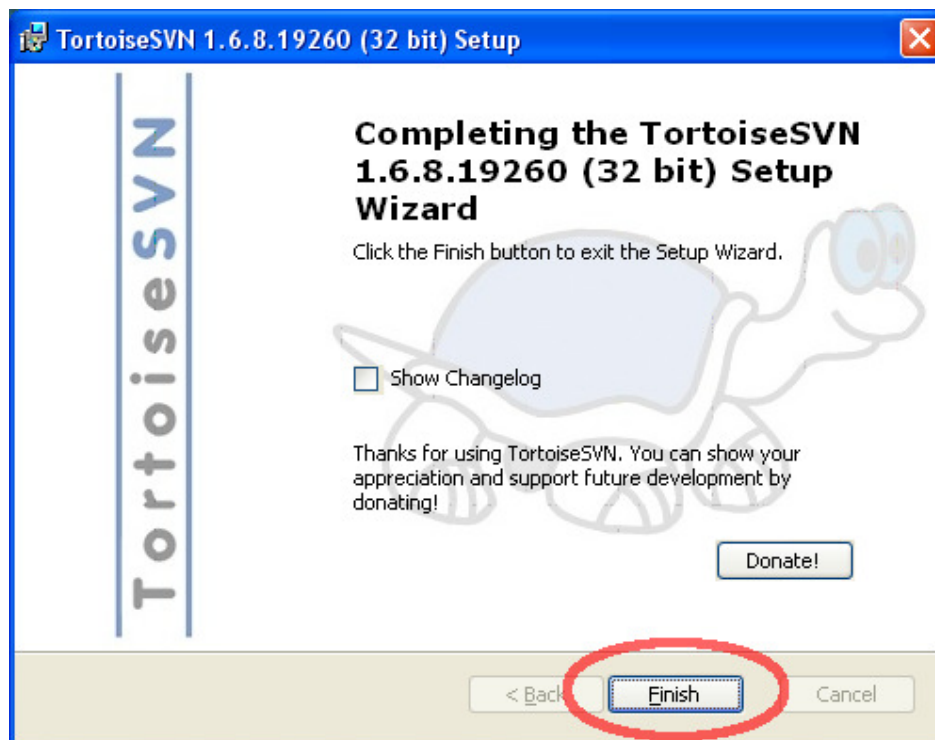
Instalované součásti (vše) a umístění programu ponecháme beze změny a pokračujeme stiskem *Next*.



Instalaci vybraných součástí zahájíme stiskem *Install*.

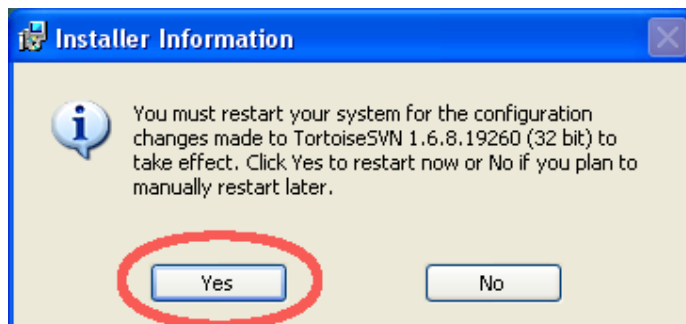


Po skončení instalace potvrdíme závěrečnou obrazovku stiskem *Finish*.



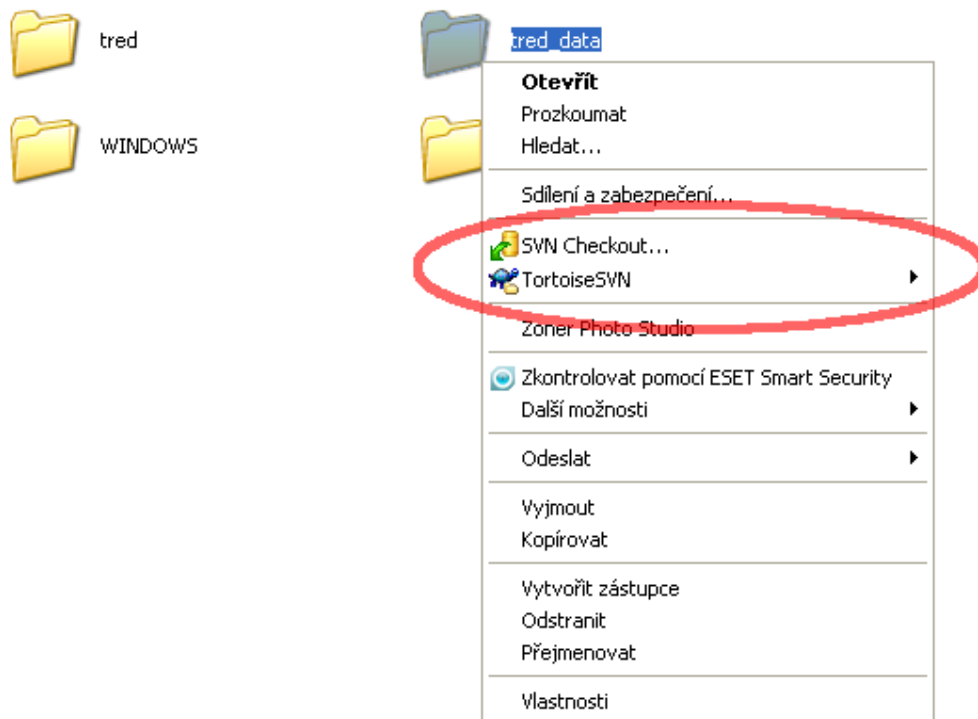
Nyní je nezbytný restart operačního systému. Pokud nemáme rozdělanou práci v jiných programech, přijmeme nabídku k restartu stiskem *Yes*.

Na zapůjčeném notebooku se po restartu přihlásíme již do běžného uživatelského účtu.



3. Ověření funkčnosti

Po restartu ověříme funkčnost programu. Spustíme Průzkumník a kliknutím pravým tlačítkem na libovolnou složku vyvoláme kontextovou nabídku. Pokud jsme nainstalovali správnou verzi TortoiseSVN (odpovídající operačnímu systému), v nabídce se objeví dvě nové položky s ikonami: *SVN Checkout...* a nabídka *TortoiseSVN*. Voilà.



4. Používání TortoiseSVN

Použití TortoiseSVN pro přístup do repozitáře s daty určenými k anotaci bude popsáno v dalším návodu.