

1 Instalace a konfigurace nástroje TrEd pro anotaci koreference

Následující ilustrovaný návod podává popis všech kroků, které jsou potřeba pro instalaci nástroje TrEd do systému Microsoft Windows a jeho konfiguraci pro účely projektu anotace koreference.

TrEd je naprogramován v jazyce Perl, součástí instalace je tedy i nezbytná instalace prostředí ActivePerl. Přizpůsobení TrEdu pro náš anotační projekt se provede pomocí tzv. rozšíření (extensions), které je možné pohodlně spravovat přímo z programu.

Pojďme tedy na to.

1.1 Stažení instalačního balíku

Ze stránky <http://ufal.mff.cuni.cz/~pajas/tred/index.html>

stáhneme soubor **tred_winst_1.4371.exe**, kompletní instalační balík, který obsahuje prostředí ActivePerl a program TrEd včetně modulů a některých rozšíření.

Download

Current version: 1.4371 (release date Fri Mar 26 16:45:25 CET 2010)

Windows

The following packages are not intended for use with Perl from CygWin or Strawberry Perl. For those Perl distributions, follow the Unix installation instructions (but we do not guarantee it will work).

tred_winst_1.4371.exe (53M) - TrEd + Extensions + Modules + ActivePerl

This is a full installation package for TrEd for Microsoft Windows. This self-extracting 7Zip archive contains TrEd, required Perl Modules, standard TrEd Extensions, and ActivePerl 5.8.8. (Plain 7Zip [here](#))

tred_winst_1.4371_noAP.exe (37M) - TrEd + Extensions + Modules

Use this smaller package if you already have ActivePerl >= 5.8.8 installed on your computer (please, do check the version), e.g. for regular updates. (Plain 7Zip [here](#))

tred_winst_1.4371_small.exe (22M) - TrEd + Modules

This even smaller package does not include TrEd extensions. Extensions can be downloaded and installed separately from TrEd. (Plain 7Zip [here](#))

Unix, Linux, Mac OS X

NOTE: Perl >= 5.8.2 and basic development tools, (such as `make`, `patch`, and a C compiler (`gcc`)) are required to build TrEd dependencies!

1.2 Instalace

Instalaci zahájíme spuštěním staženého souboru.

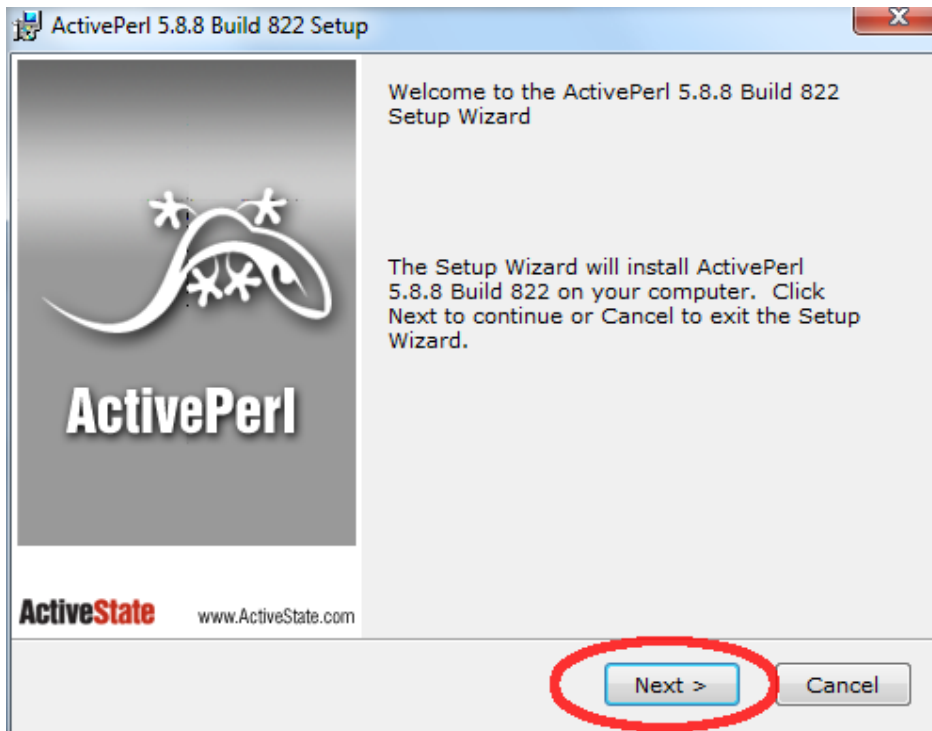
Pokud v našem operačním systému dosud není nainstalováno prostředí ActivePerl, což je pravděpodobné, instalátor TrEdu nám jeho instalaci nabídne. Volbu **Install ActivePerl now** potvrdíme stiskem tlačítka **Continue**.



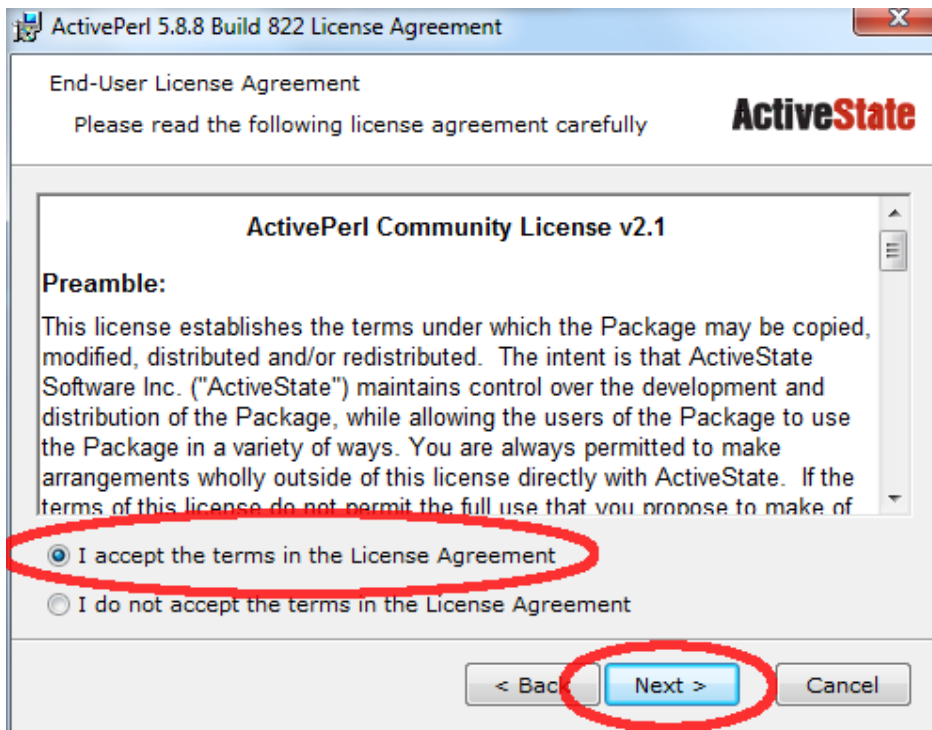
1.2.1 Instalace prostředí ActivePerl

Instalaci prostředí ActivePerl nás provede několik obrazovek.

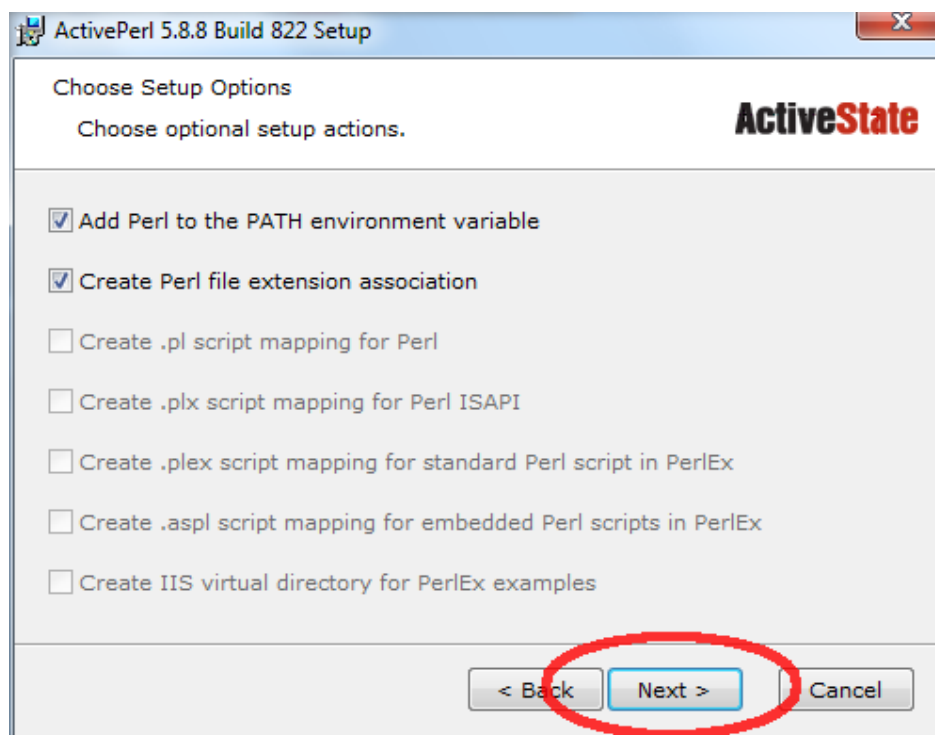
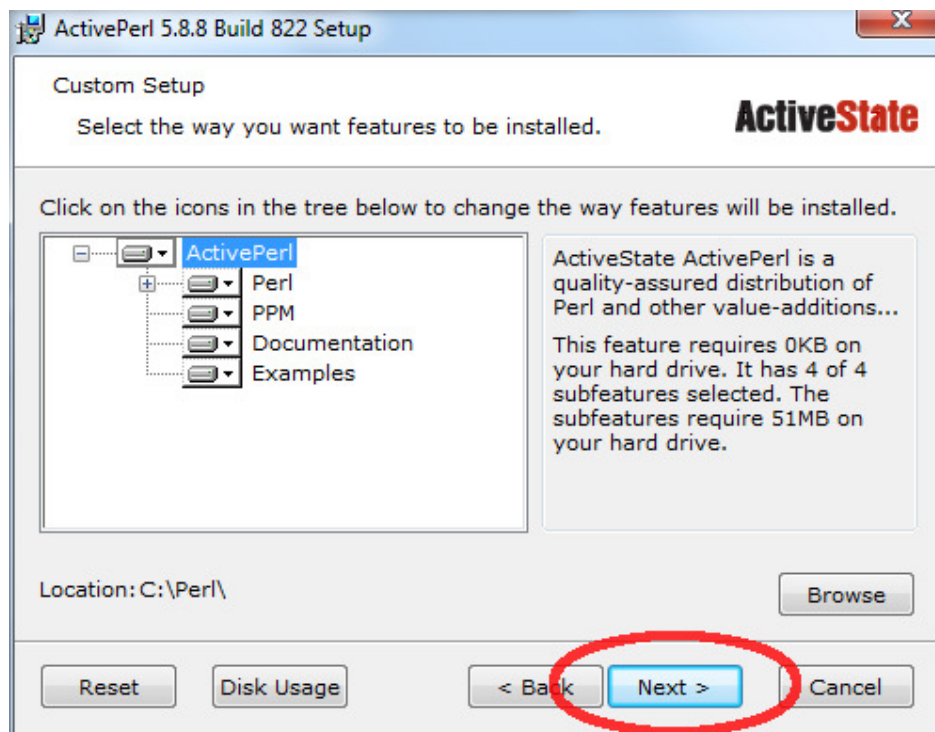
Na úvodní obrazovce stačí instalaci potvrdit stiskem *Next*.



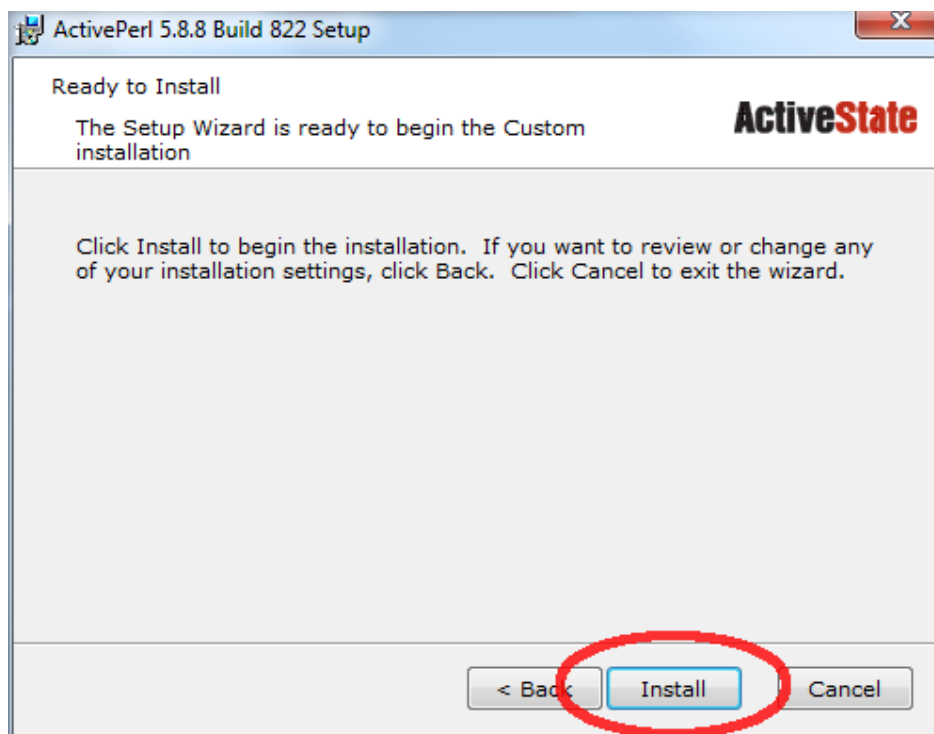
Poté je potřeba vyjádřit souhlas s licenční smlouvou. Zvolíme *I accept the terms in the License Agreement* a stiskneme *Next*.



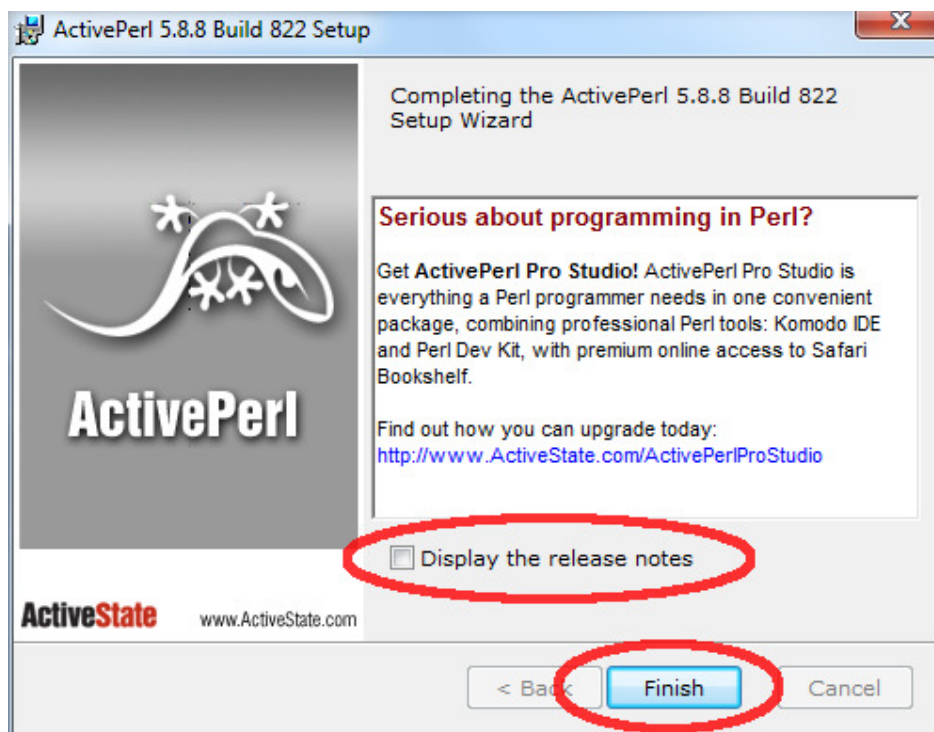
Nastavení na následujících dvou obrazovkách ponecháme beze změn, tj. pouze dvakrát klikneme na *Next*. ActivePerl se tak nainstaluje se všemi možnostmi a do standardního adresáře C:\Perl.



Vše je připraveno k instalaci - zahájíme ji stiskem *Install*.

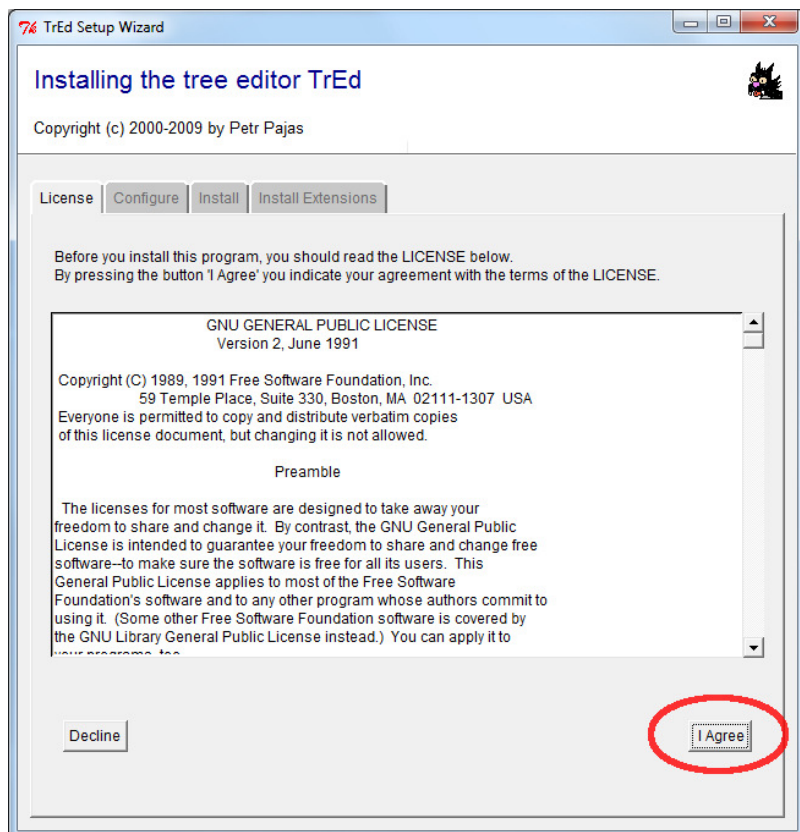


Instalace trvá poměrně dlouho, na závěr se zobrazí dialog nabízející k přečtení pro nás nepodstatné informace o distribuci. Volbu *Display the release notes* tedy odznačíme a instalátor ukončíme stiskem tlačítka *Finish*. Tím se opět předá řízení instalátoru TrEdu.

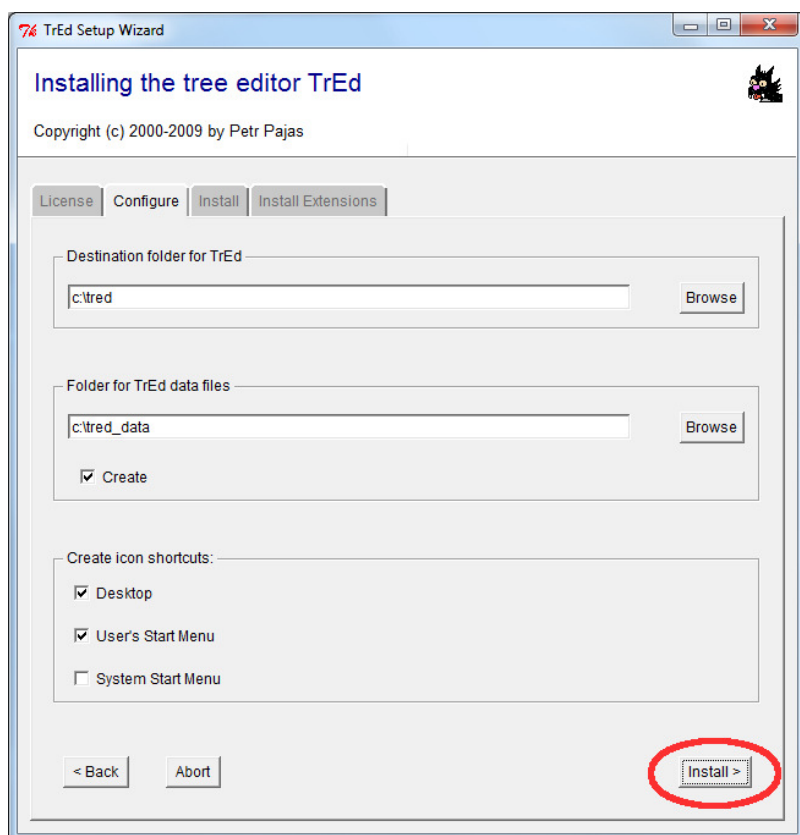


1.2.2 Instalace programu TrEd

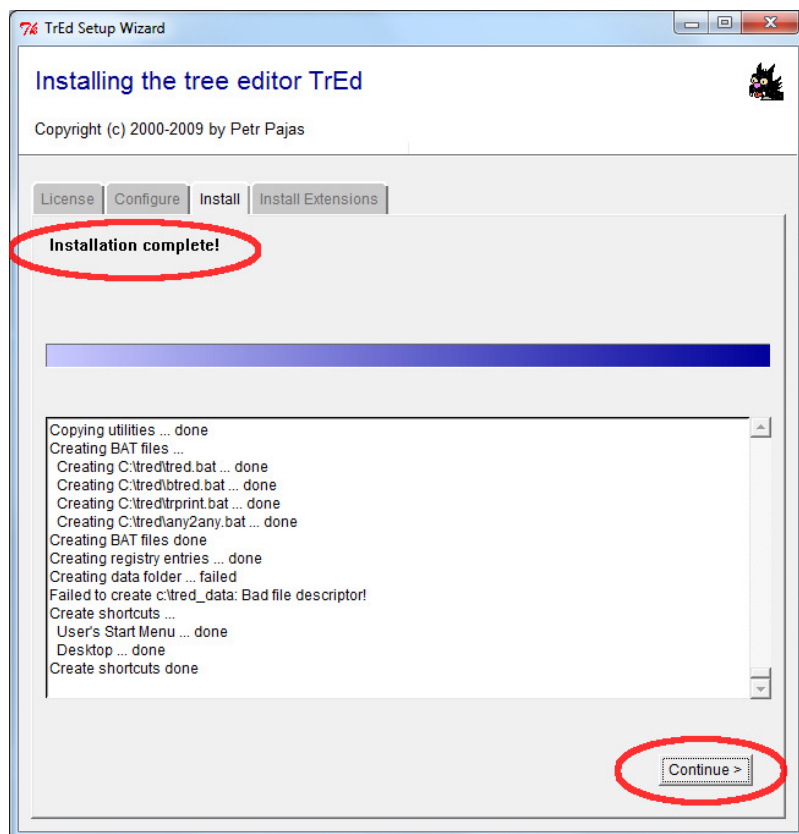
Stiskem tlačítka *I agree* nejprve vyjádříme souhlas s licencí GPL.



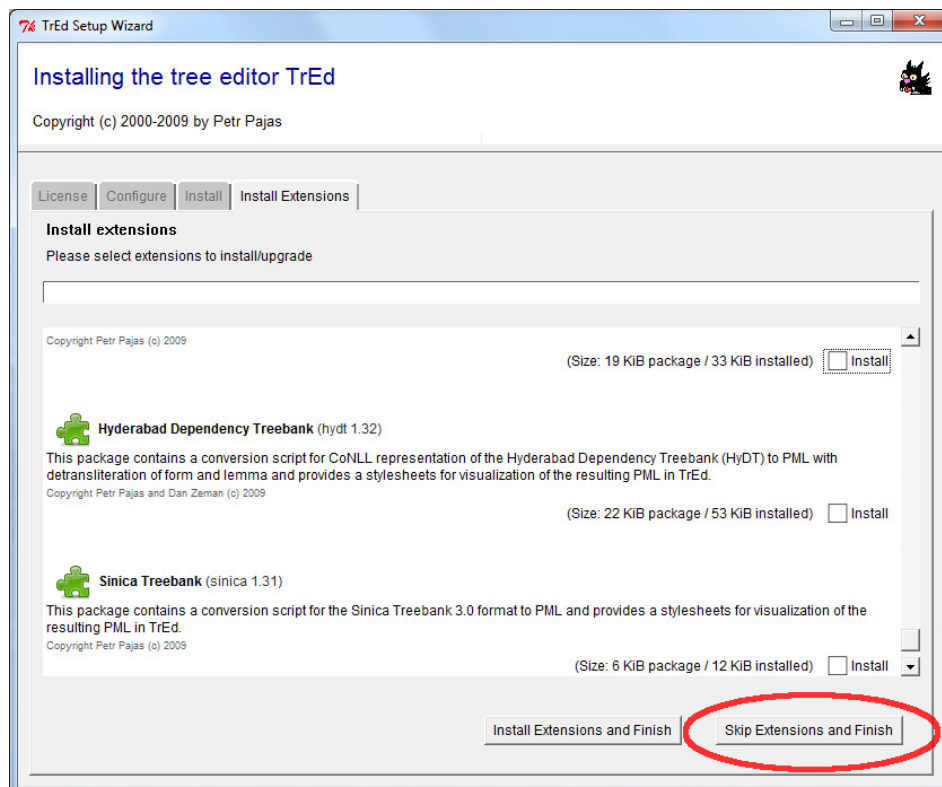
Záložku věnovanou konfiguraci ponecháme beze změn. TrEd se tak nainstaluje do standardního adresáře `C:\tred`, bude založen pracovní adresář `C:\tred_data` pro pozdější úschovu dat a budou vytvořeny zástupné ikony na ploše a v nabídce Start, umožňující snadné spuštění programu.



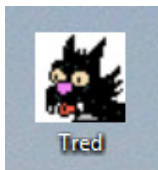
Během poměrně dlouhé instalace jsou průběžně zobrazovány informace o instalovaných souborech. Po úspěšné instalaci se objeví nápis *Installation complete!* a stiskem tlačítka *Continue* přejdeme na poslední obrazovku.



Na této obrazovce je ihned možné nainstalovat některá rozšíření, ale to v tuto chvíli neučiníme a pokračujeme stiskem tlačítka *Skip Extensions and Finish*.

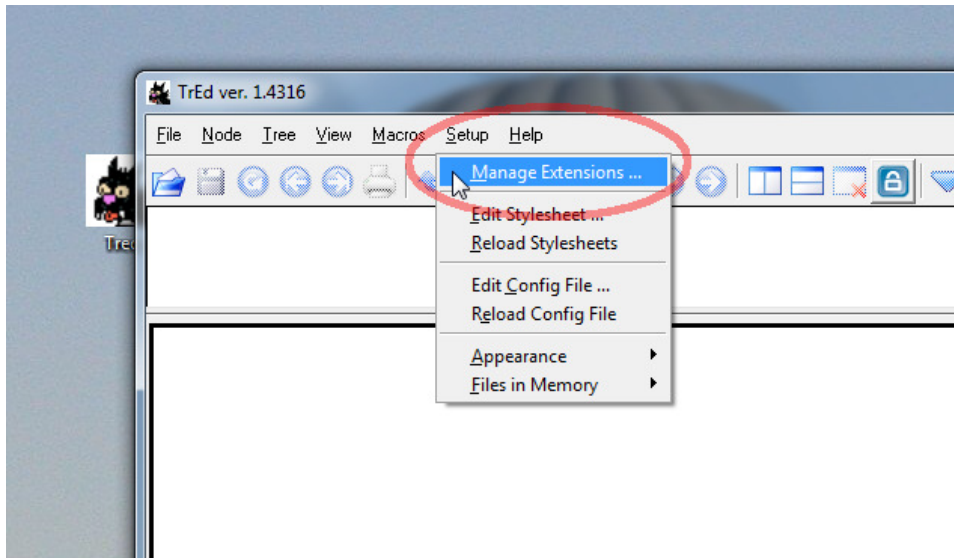


1.3 První spuštění programu TrEd a instalace rozšíření

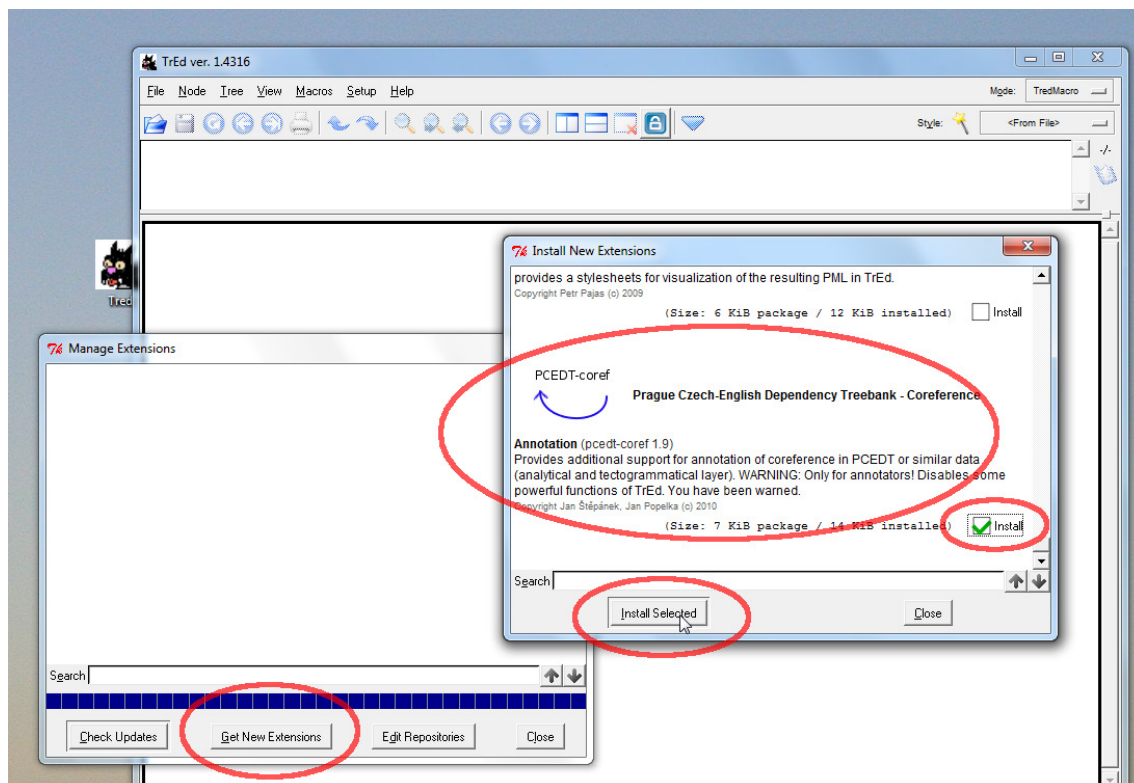


Při instalaci byla na ploše (a v nabídce Start) vytvořena ikona pro snadné spuštění TrEdu. Poklepeme na ni a program spustíme, abychom mohli nainstalovat rozšíření potřebná pro anotaci koreference.

V okně programu rozbalíme nabídku **Setup** a klikneme na položku **Manage extensions**.

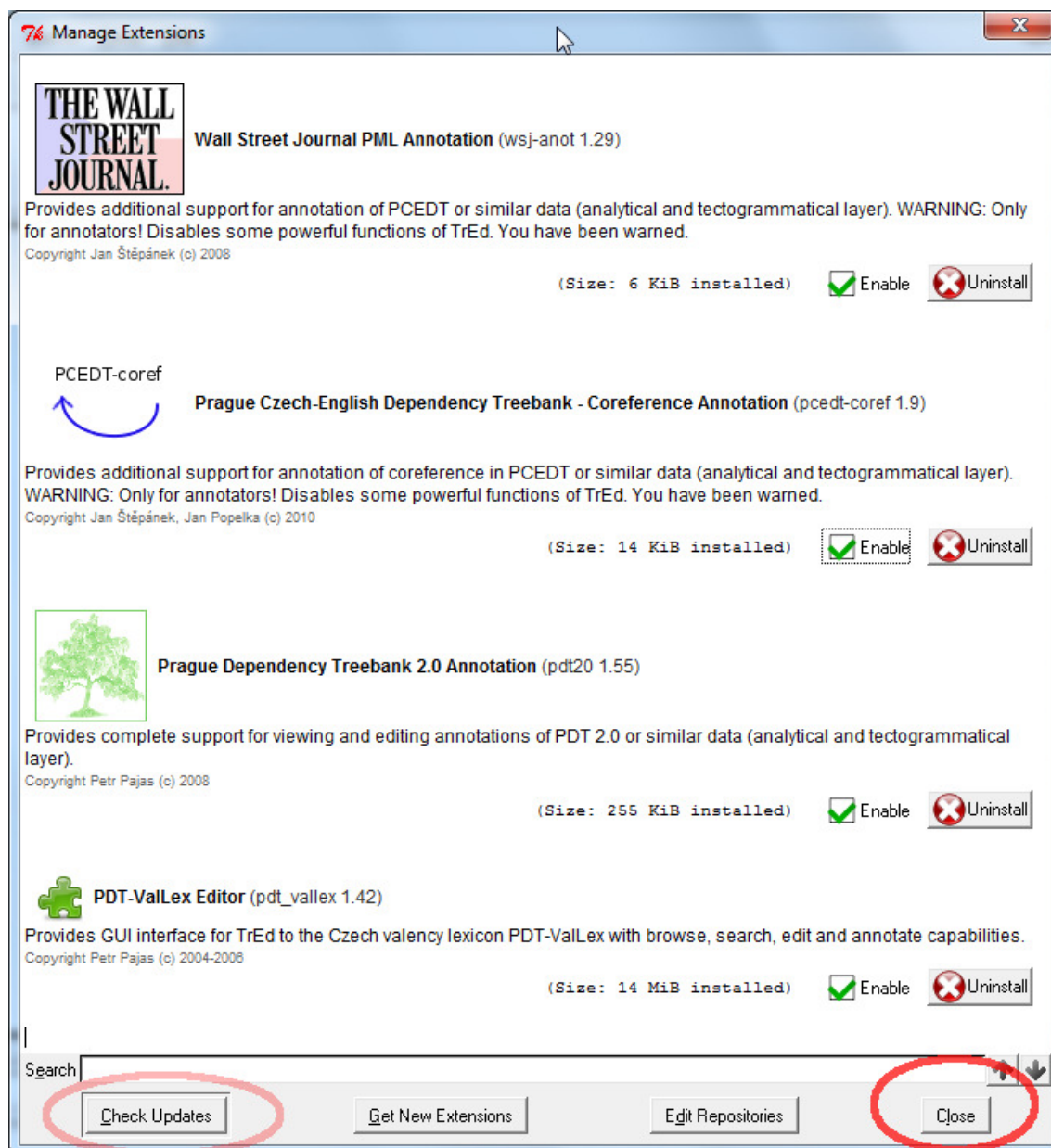


Objeví se prázdné okno s názvem **Manage extensions**. Klikneme na tlačítko **Get new extensions** a v zobrazené nabídce dostupných rozšíření vyhledáme rozšíření **Prague Czech-English Dependency Treebank - Coreference** (pcedt-coref, s ikonou modré šipky, pravděpodobně na konci seznamu). Zaškrtneme políčko **Install** u tohoto rozšíření a klikneme na tlačítko **Install selected**.



Tím se rozšíření automaticky stáhne a nainstaluje, spolu se třemi dalšími rozšířeními, která byla automaticky vybrána jako potřebné závislosti (Wall Street Journal PML Annotation, Prague Dependency Treebank 2.0 Annotation, PDT-ValLex Editor). Tato čtyři instalovaná rozšíření by již měla být vidět v okně *Manage extensions*.

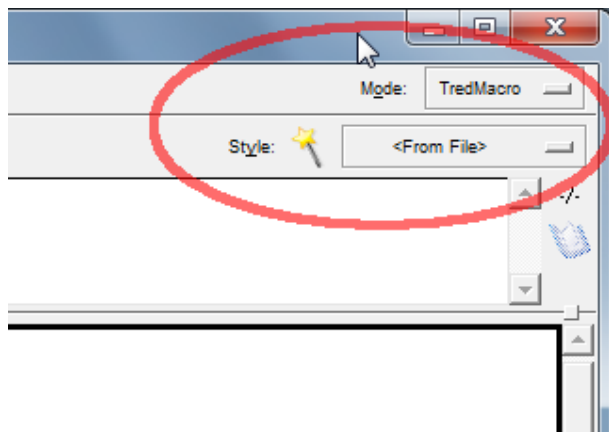
V závorce za plným názvem rozšíření je vždy uveden zkrácený název a číslo verze. Později můžeme kontrolovat existenci nových verzí instalovaných rozšíření tlačítkem *Check Updates* a případně tak získat opravy chyb či drobná vylepšení. Nyní však okno zavřeme a ukončíme celý TrEd, abychom mohli provést poslední krok nezbytný pro pohodlnou anotaci koreference.



1.4 Přidání parametru preferovaného anotační režimu

Program TrEd je díky své rozšiřitelnosti používán k mnoha anotačním projektům. Při práci proto nabízí různé režimy, v závislosti na otevřeném datovém souboru.

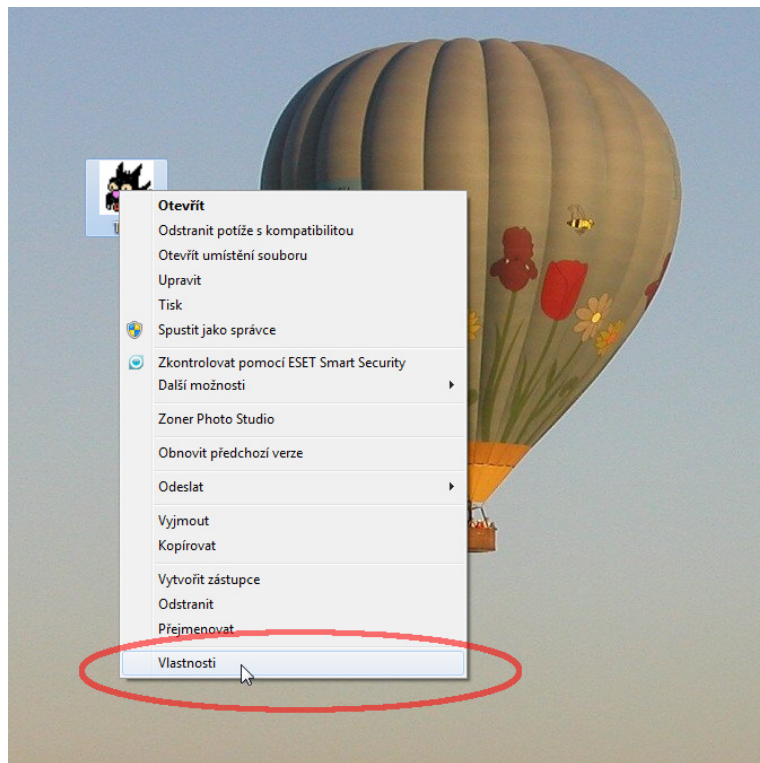
Nabídka pro volbu režimu (*Mode*) a stylu zobrazení (*Style*) se nachází v pravém horním rohu hlavního okna. Pokud není otevřen žádný datový soubor, je zobrazena pouze volba *TredMacro*.



Pro soubory, se kterými budeme pracovat, je k dispozici několik režimů. Pro anotaci koreference budeme používat režim *PML_Cz_T_Coref* a jeho jediný styl *PML_T_Coref*.

Bude pohodlné, pokud se po spuštění TrEdu a otevření datového souboru tento režim automaticky vybere. Toho docílíme přidáním parametru příkazové řádky k zástupci, pomocí kterého TrEd budeme spouštět.

Na ikonu zástupce klikneme pravým tlačítkem a zvolíme *Vlastnosti* (resp. *Properties* v anglickém prostředí Windows).

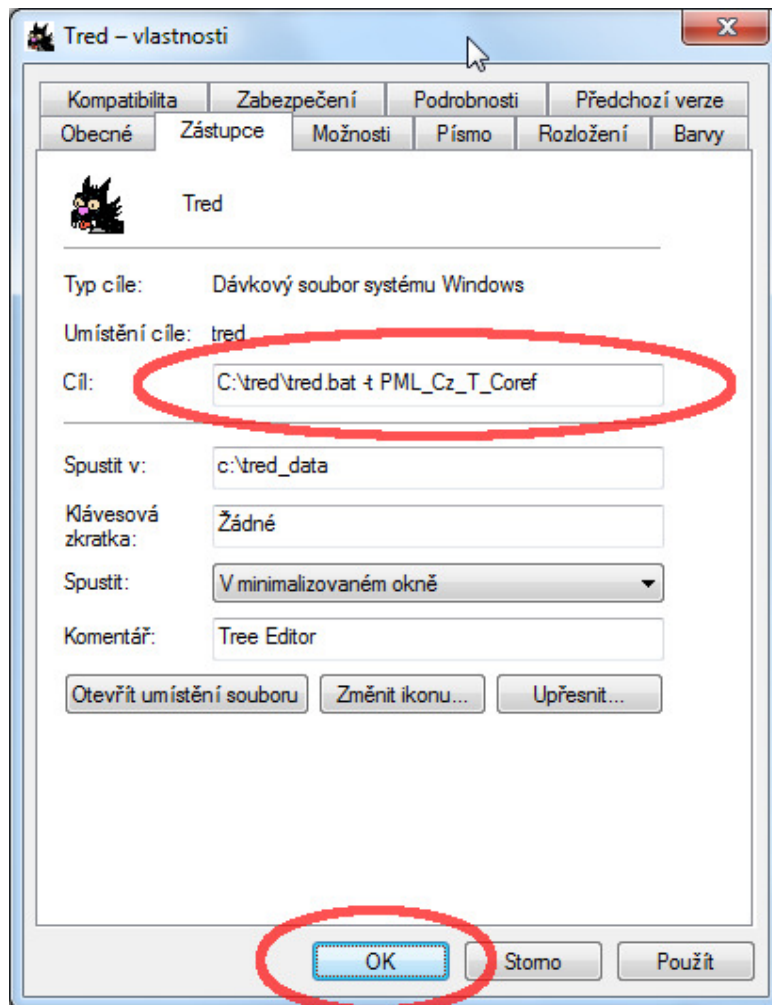


Otevře se okno s mnoha záložkami, nás však zajímá pouze editační pole *Cíl* (resp. *Target*) na právě zobrazené záložce.

Původní hodnotu:

změníme na :

a změny uložíme tlačítkem *OK*.



Hotovo!

TrEd je připraven k anotaci koreference.

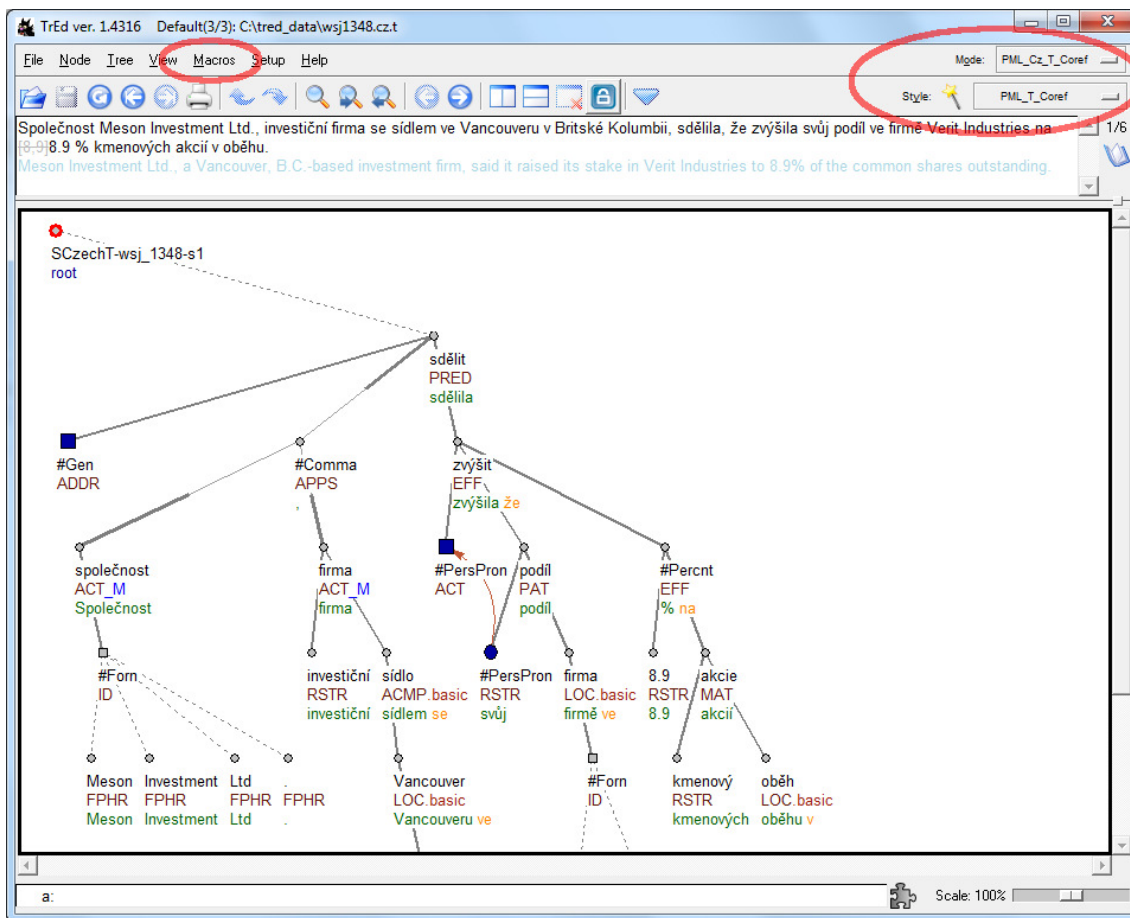
Nyní již jen ověříme úspěšné provedení celé instalace otevřením zkušebních datových souborů.

2 Otevření zkušebních dat

Komprimovaný soubor **pcedt_coref_sample.zip** z přílohy tohoto emailu otevřeme a jeho obsah (dvě čtveřice datových souborů začínající prefixem **wsj**) zkopírujeme do adresáře **C:\tred_data**. Spustíme TrEd a z nabídky **File** zvolíme první položku **Open...**

Pokud instalace proběhla podle návodu, TrEd automaticky nabídne k otevření soubory z tohoto adresáře. Vybereme soubor tektogramatické roviny **wsj1348.cz.t**. Byl-li TrEd spuštěn s výše popsaným parametrem, soubor bude automaticky otevřen v režimu **PML_Cz_T_Coref** a ve stylu **PML_T_Coref** s modře zvýrazněnými uzly. V nabídce **Macros** → **Current Mode** budou přístupná makra pro anotaci koreference.

Některé šipky gramatické koreference budou automaticky předvyplněné, ale ne vždy správně!



Přejeme Vám příjemnou práci s nástrojem TrEd.

Pokud v průběhu anotace zjistíte, že by změny nebo doplnění nějakých maker mohly urychlit práci, nebojte se je navrhnout. Pomocí aktualizace rozšíření to můžeme operativně provést.