

ÚFAL Meeting

IMPAKT, Prague, March 3, 2022

Barbora Hladká

Russian invasion to Ukraine

Uživatel Institute of Formal and Applied Linguistics retweetnul

Matfyz | MFF UK @matfyz · 24. 2.

Vedení MFF UK a předsednictvo AS MFF UK jednoznačně stojí za vyhlášením rektorky @UniKarlova z 24. 2. 2022 (cuni.cz/UK-6311.html?n...), s jehož textem se plně ztotožňují.

doc. RNDr. Mirko Rokyta, CSc., děkan MFF UK

doc. RNDr. Zdeněk Drozd, Ph.D., předseda AS MFF UK

LINDAT/CLARIAH-CZ
@LindatClariahCZ

@LINDAT/CLARIAH-CZ fully supports the @eadh_org and @CzADH statement on the Russian invasion to Ukraine: eadh.org/eadh-statement... Please watch for the ERICs reaction and developments to help Ukrainian refugees by LT. @CLARINERIC @DARIAHeu @EHRproject @matfyz @UniKarlova 🇺🇦

Přeložit Tweet

5:33 odp. · 2. 3. 2022 · Twitter Web App

U4U

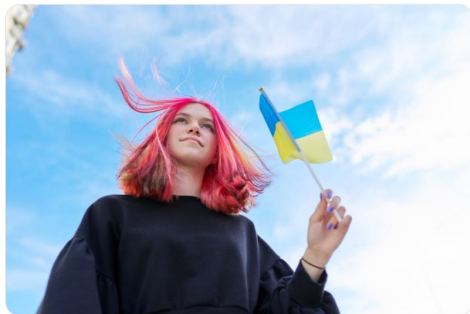
Uživatel Institute of Formal and Applied Linguistics retweetnul

Charles University @CharlesUniPRG · 25. 2.

The management of @CharlesuniPRG has prepared concrete steps to help students, and other staff from the areas affected by the conflicts, but also, if necessary, their families:

cuni.cz/UKEN-1540.html

#WeStandWithUkraine



1 19 27

Uživatel Institute of Formal and Applied Linguistics retweetnul

Charles University @CharlesUniPRG · 24. 2.

Statement by the Rector of Charles University @KralickovaM on the conflict in Ukraine 🇺🇦

"As rector, I strongly condemn any form of aggression, by Putin's Russia right now."

cuni.cz/UKEN-379.html?...



11 18

<https://ufal.mff.cuni.cz/ufal-ukraine>

“Currently, we are building a machine translation system for Czech-Ukrainian (and then we can also do other language pairs) which should be higher quality than Google Translate and free to use both through webapp and REST API.”

Russian invasion to Ukraine

If you've anything you want me to do, please let me know.
I'm open to any discussion.

Cheers!

- Jindřich Helcl completed his PhD
 - *Non-Autoregressive Neural Machine Translation*
- MEMORISE *Virtualisation and Multimodal Exploration of Heritage on Nazi Persecution* [submitted Sep 2021]
 - HE project accepted for funding
 PI: Stefanem Janick, University of Southern Denmark,
 CUNI Co-PI: Pavel Pecina



Occupational medical examination

- 4 types: initial, periodic, extraordinary, final
- periodic - the control of having this examination hasn't been done properly in the past > [Dean's directive 13/2021](#), [more details](#)
- What to do, ideally by July 2022. Please
 1. go to wiki <https://wiki.ufal.ms.mff.cuni.cz/internal:pracovnelekarske-prohlidky>
 2. download the request form, fill and print it out
 3. stop by at Mrs. Brdickova's office to stamp your form
 4. get an appointment at the health service provider Klinika pracovního lékařství
 1. LF UK, Na Bojišti 1, 120 00 Praha 2 **OR** at your general practitioner. Get a receipt.
 5. stop by at Mrs. Brdickova's office and give her your completed form and receipt. We'll reimburse you for your expenses.

2022 Vacation planning

- Dean's directive 3/2021

1. Vedoucí zaměstnanci vypracují nejpozději do 31. března plán čerpání dovolené podřízenými zaměstnanci v aktuálním kalendářním roce. V kompetenci vedoucích zaměstnanců je provádění změn tohoto plánu podle okamžitých potřeb zaměstnavatele i zaměstnanců, avšak vždy tak, aby bylo dodrženo zastoupení nepřítomných zaměstnanců včetně vedoucích zaměstnanců.

- details next week via e-mail
 - we'll use a more user friendly system than our wiki spreadsheet:-)

MS 4th floor, East Wing		MS 4th floor, West Wing		MS 5th floor	
407 (4)		420 (4)		508 (4 + 2 půjčené od KDSS)	
Eva Hajičová		Milan Straka, Jana Straková	Lukáš Kačena	David Kubeša	Dávid Javorský
Barbora Štěpánková		Jan Hajič	Martin Lhoták	Sunit Bhattacharya	Peter Polák
Markéta Lopatková		Zdeňka Uřešová	Tomáš Mikolov	Mateusz Krubiński	
Barbora Hladká		Marie Mikulová		Hasehm Sellat	
408 (3)		422 (5)		Trója, IMPAKT	
Hana Kubištová		Veronika Kolářová	David Klusáček	N230 (4)	
Anna Kotěšovcová, Zuzana Biskupová		Vladislav Kuboň		Tomáš Nekvinda	
Libuše Brdičková		Jaroslava Hlaváčová		Daniel Štancl	
409 (11)		Jirka Mirovský		Ivan Heráň	
hot desk pro Tróju		Pavel Pecina		Ondřej Plátek	
Lukáš Kyjánek, Emil Svoboda		423 (8)		N231 (4)	
Magda Ševčíková		Eva Fučíková	Petra Barančíková (MD)	Zdeněk Kasner	
Dan Zeman		Silvie Cinková	Magdaléna Rysová (MD)	Sourabrata Mukherjee	
Kira Droganova, Federica Gamba		Ondřej Bojar	Klára Bendová (MD)	Vojtěch Hudeček	
Vendula Kettnerová		Sárka Zikánová, Kateřina Rysová	Kateřina Lesch (MD)	Ivana Kvapilíková	
Martin Popel		Dušan Variš, Nino Peterek	Pavína Synková	N233 (4)	
Zdeněk Žabokrtský		Lucie Poláková		Ondřej Dušek	
Jonáš Vidra		Dominik Macháček		Michal Novák	
Jan Bodnár		Věra Kloudová		Jindra Heldl	
Jana Hamřilová		424 (8)		Jindra Libovický	
412 (4)		Michal Auersperger, Maria Anisimova	Maarten Janssen	N235 (4)	
Marie Křížková	Patrice Pognan	Ondřej Košárko	Jirka Hana	Rudolf Rosa	
Jarmila Panevová	Pavel Taufer	Martin Holub	Jozef Mišutka	David Mareček	
Stanislava Gráf		Anja Nedolužko	Matyáš Kopp	Tomáš Musil	
Lenka Fišerová		Pavel Straňák		Tomasz Limisiewicz	
		Cristina Fernandez Alcaina		CVHM + library	
		Jiřina Popelíková		Jakub Mlynář	David Nápravník
				Petra Hoffmanová	Jan Panuš
		425 (4)		Karin Hofmeisterová	
		Libuše Kaprálová	Josef Jon	Jiří Kocián	
		Tea Vojtěchová			
		Riva Quiroga (Apr-June 22, Silvie)			
		Rishu Kumar			
		426 (3)			
		Milan Fučík		booking	
		Jindřich Vodrážka		free	
				PhD students	
				last update:	

Working places at MS and IMPAKT

- office signs updated
- please, talk to me and Zdeněk Žabokrtský
 - if you are looking for a working place for a new employee/PhD student/visitor
 - if you want to change your current place

Save the dates

- Seminar in Hejnice Sep 18-20 2022
- Big ÚFAL meeting Apr 7 12:20-13:50
- Big ÚFAL meeting May 5 12:20-13:50

Projects

- current GAČR calls
 - <https://wiki.ufal.ms.mff.cuni.cz/internal:podavani-projektu:gacr>
 - discussion on the project proposals